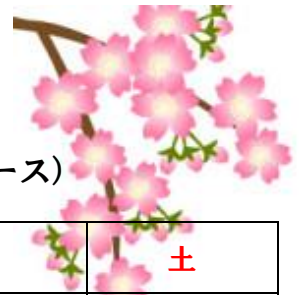


3月のスケジュール



H30.3.1 **みどり** (生活自立コース) **むらさき** (からだケアコース)

日	月	火	水	木	金	土
				1	2	3
				カラオケ マッサージ	ひなまつり	
4	5	6	7	8	9	10
	けんこうたいそう 健康体操 マッサージ	せいさんかつどう 生産活動 からだの時間	しかしんりょう 歯科診療 せいさんかつどう 生産活動 からだの時間	えいが 映画 せいさんかつどう 生産活動 マッサージ	せいさんかつどう 生産活動 からだの時間	
11	12	13	14	15	16	17
	けんこうたいそう 健康体操 マッサージ たいじゅうそくてい 体重測定 (男性)	せいさんかつどう 生産活動 からだの時間 たいじゅうそくてい 体重測定 (女性)	しかしんりょう 歯科診療 せいさんかつどう 生産活動 からだの時間	なかま かいやくいんせんぎょ 仲間の役員選挙 せいさんかつどう 生産活動 マッサージ	ほごしゃかい 保護者会 けんこうそうだん び 健康相談日 せいさんかつどう 生産活動 からだの時間	
18	19	20	21	22	23	24
	けんこうたいそう 健康体操 マッサージ	せいさんかつどう 生産活動 からだの時間	しゅんぶん ひ 春分の日	えんきっさ いずみ園喫茶 (お菓子作り) せいさんかつどう 生産活動 マッサージ	せいさんかつどう 生産活動 からだの時間	
25	26	27	28	29	30	31
	ほうもんびょう 訪問美容 けんこうたいそう 健康体操 マッサージ	せいさんかつどう 生産活動 からだの時間	しかしんりょう 歯科診療 せいさんかつどう 生産活動 からだの時間	かつどう レク活動 マッサージ	せいさんかつどう 生産活動 からだの時間	

※ お茶の販売をしています。贈答用もごさいます。

お茶 1袋(100g)1000円

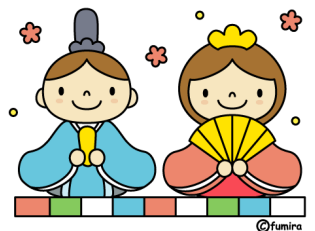
3月3日は「桃の節句」と言われ、その名の通り桃の花やあられ等を

雛人形に供えて祀り、女の子の健康と成長を願う「ひな祭り」です。

20日は春分の日です。春分は、昼と夜が同じ長さになる日です。

少しずつ暖かくなり、だんだん寒さが薄れては行きますが、

季節の変わり目は体調を崩しやすいので体調管理に気をつけていきましょう。



【お問い合わせ先】

いずみ園

TEL : 04-7176-8085

FAX : 04-7176-8087